



IRCCS Azienda Ospedaliera Universitaria San Martino - IST
Istituto Nazionale per la Ricerca sul Cancro
Largo Rosanna Benzi, 10 16132 GENOVA

ORGANISMO INDIPENDENTE DI VALUTAZIONE VERBALE DELLA SEDUTA DEL 16/05/2016

Alle ore 09.30 del giorno 16 maggio 2016, presso la Sala Multimediale sita al secondo piano del Palazzo dell'IRCCS Azienda Ospedaliera Universitaria San Martino – IST – Istituto Nazionale per la Ricerca sul Cancro, L.go R. Benzi, n. 10, si è riunito l'Organismo Indipendente di Valutazione dell'IRCCS A.O.U. "San Martino" IST (OIV di seguito nel testo), nominato con la deliberazione n. 1548 del 18/11/2014 dell'Azienda predetta, nelle persone di:

- Prof. Francesco Maria SPANO, professore ordinario di Economia Aziendale dell'Università di Milano;
- Dott.ssa Cinzia PACE, professionista in possesso di esperienza in materia di organizzazione e gestione di risorse umane e percorsi di valutazione;
- Dott.ssa Marta Marsilio, Ricercatrice dell'Università di Milano con esperienza di ricerca, consulenza e docenza in materia di organizzazione e gestione di strutture sanitarie.

Sono presenti il Dr. Francesco Copello, Direttore dell'U.O. Controllo di Gestione, ed il Dr. Matteo Cappellato dell'U.O. Risorse Umane.

Constatata la regolare costituzione dell'OIV, si procede ad esaminare la documentazione inerente la BSC definitiva per l'anno 2015 che viene utilizzata, tra l'altro, per l'elaborazione del salario di risultato nella parte legata alla Performance Organizzativa.

1. BSC – PERFORMANCE ORGANIZZATIVA 2015

Il Dr. Copello illustra i dati della Balanced Score Card ottenuti a seguito delle modifiche operate alle modalità di calcolo degli indicatori, concordate nel corso della precedente seduta dell'OIV, anche in parziale accoglimento delle contestazioni pervenute da parte dei Direttori delle UU.OO. interessate.

L'OIV prende visione dei risultati complessivi (All. 1) e dei prospetti informativi (All. 2) prodotti dall'U.O. Controllo di Gestione.

Sulla base della documentazione riportata, l'OIV esprime il proprio nullaosta in relazione all'attribuzione del salario di risultato connesso alla Performance Organizzativa.

La riunione termina alle ore 11.00.

Prof. Francesco Maria SPANO

Dott.ssa Cinzia PACE

Dott.ssa Marta Marsilio

VERBALE CIV 10/12/2016 - All. 2

TUTTE LE UO CON INDICATORI

diartimento	reparto	num_Indicatori	risultato_o_equip	risultato_o_dinam	risultato_o_prof	risultato_dirigenza	risultato_ordinamento	risultato_prof_sancorr
DIPCR CHIRURGIA GENERALE SPECIALISTICA E ONCOLOGICA	H1B U.O.S. CHIRURGIA GEN. AD INDIRIZZO ONCOLOGICO ROMAIRONE EMANUELE	33	92,5	93,2	91,8	90,7	93,0	91,8
DIPCR CHIRURGIA GENERALE SPECIALISTICA E ONCOLOGICA	H2A U.O.S. CHIRURGIA EBP E DEI TRIPIANTI DI FEGATO ANDORNO ENZO	29	76,1	74,9	76,5	74,7	75,5	77,2
DIPCR CHIRURGIA GENERALE SPECIALISTICA E ONCOLOGICA	H2B U.O.S. CHIRURGIA DEI TRIPIANTI DI RENE FONTANA IRIS IVANA	31	85,5	84,5	90,0	86,3	84,6	90,0
DIPCR CHIRURGIA GENERALE SPECIALISTICA E ONCOLOGICA	H28 U.O. NEONATOLOGIA TRASINO SANDRO	19	88,1	87,5	88,2	97,0	87,6	88,5
DIPCR CHIRURGIA GENERALE SPECIALISTICA E ONCOLOGICA	H50 U.O. CHIRURGIA VASCOLARE ED ENDOVASCOLARE PALOMBO DOMENICO	35	87,0	85,9	87,4	94,4	85,9	87,4
DIPCR CHIRURGIA GENERALE SPECIALISTICA E ONCOLOGICA	H53 U.O. CHIRURGIA TORACICA RATTO GIOVANNI BATTISTA	29	90,7	91,2	93,4	87,2	91,0	87,4
DIPCR CHIRURGIA GENERALE SPECIALISTICA E ONCOLOGICA	H73 U.O. CLINICA UROLOGICA PALOMBO DOMENICO	34	87,5	84,6	93,6	96,1	84,6	96,0
DIPCR CHIRURGIA GENERALE SPECIALISTICA E ONCOLOGICA	HCT CARDIOCH. UNI-CH. TOR. MON. P/8PON	2	83,6	81,8	90,6	84,2	85,4	90,7
DIPCR CHIRURGIA GENERALE SPECIALISTICA E ONCOLOGICA	HUF CL.UROL.+CH. EBP E DEI TR. FEG.-DEG.-MON. AC P/8 PON.	2	86,2	83,3	91,4	93,4	87,1	91,2
DIPCR CHIRURGIA GENERALE SPECIALISTICA E ONCOLOGICA	HUGA CLOSTETTRICA+OSTETTRICA E GINEC. AMB.	2	87,8	86,9	92,3	90,5	88,1	91,8
DIPCR CHIRURGIA GENERALE SPECIALISTICA E ONCOLOGICA	HUGA1 CLOSTETTRICA+OSTETTRICA E GINEC. AMB. PAD.1 P/T	2	87,8	87,7	91,2	88,4	88,1	91,1
DIPCR CHIRURGIA GENERALE SPECIALISTICA E ONCOLOGICA	HUGA2 CLOSTETTRICA+OSTETTRICA E GINEC. AMB. PAD.2 P/T	2	87,8	88,3	90,4	86,8	88,1	90,6
DIPCR CHIRURGIA GENERALE SPECIALISTICA E ONCOLOGICA	HUGD1 CLOSTETTRICA+OSTETTRICA E GINEC. DEG. PAD.1 P/1	2	87,8	87,4	91,6	89,2	87,5	91,3
DIPCR CHIRURGIA GENERALE SPECIALISTICA E ONCOLOGICA	HUGD2 CLOSTETTRICA+OSTETTRICA E GINEC. DEG. PAD.2 P/1	2	87,8	87,7	91,2	88,4	88,1	91,1
DIPCR CHIRURGIA GENERALE SPECIALISTICA E ONCOLOGICA	HUGH1 CLOSTETTRICA+OSTETTRICA E GINEC. DH PAD.1 P/1	2	87,8	87,4	91,6	89,1	87,5	91,3
DIPCR CHIRURGIA GENERALE SPECIALISTICA E ONCOLOGICA	HUGH2 CLOSTETTRICA+OSTETTRICA E GINEC. DH PAD.2 P/T	2	87,8	88,9	89,7	85,2	88,5	90,1
DIPCR CHIRURGIA GENERALE SPECIALISTICA E ONCOLOGICA	HUT CL.UROL.+CH. EBP E DEI TR. FEG.-DEG.-MON. AC P/8 LEV.	2	81,7	79,6	84,9	85,2	82,6	87,1
DIPCR CHIRURGIA GENERALE SPECIALISTICA E ONCOLOGICA	T23 U.O. CHIRURGIA 1 CAFFERO FERDINANDO	33	90,5	89,6	92,2	94,9	89,6	92,2
DIPCR CHIRURGIA GENERALE SPECIALISTICA E ONCOLOGICA	T27 U.O. CHIRURGIA PLASTICA E RICOSTRUTTIVA SANTI PIER LUIGI	30	90,5	88,9	96,8	95,3	90,5	96,5
DIPCR CHIRURGIA GENERALE SPECIALISTICA E ONCOLOGICA	T28 U.O. OSTETTRICA E GINECOLOGIA GUSTAVINO CLAUDIO	30	88,4	89,0	90,2	85,0	88,4	85,3
DIPCR CHIRURGIA GENERALE SPECIALISTICA E ONCOLOGICA	U1H U.O.S. CHIRURGIA SENOLOGICA FRIEDMAN DANIELE	31	88,6	87,4	92,6	91,8	88,6	92,6
DIPCR CHIRURGIA GENERALE SPECIALISTICA E ONCOLOGICA	U46 U.O. CLINICA CHIRURGICA 2 GIANETTA EZIO	32	94,4	92,7	100,0	100,0	92,5	99,7
DIPCR CHIRURGIA GENERALE SPECIALISTICA E ONCOLOGICA	U48 U.O. CLINICA CHIRURGICA 1 DE CIAN FRANCO	35	88,2	84,4	99,7	99,6	84,4	99,7
DIPCR CHIRURGIA GENERALE SPECIALISTICA E ONCOLOGICA	U58 U.O. CARDIOCHIRURGIA UNIVERSITARIA SANTINI FRANCESCO	30	86,2	85,9	91,5	87,2	86,0	91,5
DIPCR CHIRURGIA GENERALE SPECIALISTICA E ONCOLOGICA	U59 U.O. CLINICA ORTOPEDICA FELLI LAMBERTO	29	80,1	77,6	89,4	82,8	80,5	89,4
DIPCR CHIRURGIA GENERALE SPECIALISTICA E ONCOLOGICA	U70 U.O. CLINICA OSTETTRICA E GINECOLOGICA VENTURINI PIERLUIGI	36	87,0	86,2	87,1	92,7	87,0	87,1
DIPCR CHIRURGIA GENERALE SPECIALISTICA E ONCOLOGICA	UCE PAT. CH. IND. GASTR. MON. AC. P/11 LEV.	32	88,4	86,7	93,3	91,1	88,4	93,2
DIPCR CHIRURGIA GENERALE SPECIALISTICA E ONCOLOGICA	UCF CH. GEN. FUNZ. MET. + CH. TRAP. RENE+CH. TRAP. FEGATO	2	87,7	84,4	98,9	99,6	88,0	96,0
DIPEA EMERGENZA ED ACCETTAZIONE	H00 U.O. MEDICINA D'URGENZA 1 MOSCATELLI PAOLO	2	84,6	83,5	88,7	84,6	86,1	89,5
DIPEA EMERGENZA ED ACCETTAZIONE	H01 U.O. MEDICINA D'URGENZA 2 TALLONE ROBERTO	24	81,9	80,8	85,6	80,9	82,5	81,9
DIPEA EMERGENZA ED ACCETTAZIONE	H60 U.O. ORTOPEDIA E TRAUMAT. DI URGENZA SANTOLINI FEDERICO	26	80,5	77,6	85,7	90,3	81,1	86,1
DIPEA EMERGENZA ED ACCETTAZIONE	HAN U.O. ANESTESIA E RIANIMAZIONE GRATAROLA ANGELO	35	83,4	81,5	87,2	92,8	83,4	90,4
DIPEA EMERGENZA ED ACCETTAZIONE	H65 U.O. SERVIZIO 118 BERMANO FRANCESCO	25	90,7	87,8	96,0	95,5	90,5	95,2
DIPEA EMERGENZA ED ACCETTAZIONE	T20 U.O. TERAPIA ANTALGICA ZAPPI LUCIA	12	88,8	87,8	90,6	93,1	89,5	93,3
DIPEA EMERGENZA ED ACCETTAZIONE	U08 U.O. CLINICA DI MEDICINA D'URGENZA DALLEGRY FRANCO	29	81,7	76,8	91,5	89,7	88,1	90,6
DIPEA EMERGENZA ED ACCETTAZIONE	U1F U.O.S. CHIRURGIA DI URGENZA UNIV. GIANETTA EZIO	31	84,5	80,0	96,9	95,4	84,6	91,5
DIPEA EMERGENZA ED ACCETTAZIONE	U1E U.O.S. PATOLOGIE ALCOOL-CORRELATE TESTINO GIANNI	18	82,2	79,9	85,4	88,5	83,2	86,3
DIPEA EMERGENZA ED ACCETTAZIONE	H16 U.O.S. FONIATRICA TRAVALCA CUPILLO BEATRICE	16	91,4	92,4	86,4	98,2	90,9	87,2
DIPEA EMERGENZA ED ACCETTAZIONE	H1N U.O.S. DIETETICA E NUTRIZIONE CLINICA SUKKAR SAMIR	17	89,2	87,8	89,7	100,0	89,1	89,9
DIPEA EMERGENZA ED ACCETTAZIONE	HIT U.O.S. CURE INTERMEDIE E REP. DETENUTI TALLONE ROBERTO	20	99,5	99,3	100,0	100,0	98,1	98,8
DIPEA EMERGENZA ED ACCETTAZIONE		22	83,9	78,2	93,3	91,9	84,5	93,0

TUTTE_LE_UO_CON_INDICATORI

dipartimento	reparto	num_indicatori	risultato_o_equipe_gre	risultato_o_dirig_enza_g	risultato_o_coord_inam	risultato_o_prof_san_g	risultato_o_equipe	risultato_dirigenza_corr	risultato_ordinamento_corr	risultato_prof_san_corr
DIPME DIPARTIMENTO MEDICINA INTERNA GENERALE E SPECIALISTICA	H20 U.O. PNEUMOLOGIA SALIO MARIO	30	84,9	82,3	91,4	90,6	85,1	82,5	91,4	90,6
DIPME DIPARTIMENTO MEDICINA INTERNA GENERALE E SPECIALISTICA	H21 U.O. CARDIOLOGIA CHIARELLA FRANCESCO	29	81,6	80,0	88,2	90,8	82,0	80,4	88,3	90,9
DIPME DIPARTIMENTO MEDICINA INTERNA GENERALE E SPECIALISTICA	H29 U.O. GASTROENTEROLOGIA PARODI MARIA CATERINA	30	96,9	96,8	96,4	100,0	96,6	96,4	96,1	99,7
DIPME DIPARTIMENTO MEDICINA INTERNA GENERALE E SPECIALISTICA	H91 U.O. ALLERGIOLOGIA TROISE COSTANTINO	14	89,3	88,0	92,6	87,8	89,1	88,0	92,3	88,6
DIPME DIPARTIMENTO MEDICINA INTERNA GENERALE E SPECIALISTICA	HCI CURE INTERMEDIE ODETTI PATRIZIO RINALDO	22	85,2	81,6	90,9	90,0	85,6	82,3	90,9	90,2
DIPME DIPARTIMENTO MEDICINA INTERNA GENERALE E SPECIALISTICA	HUH41 CARD-CL.MAL.CARD-AMB. - MON. AC. P/7 LEV.	2	80,5	80,0	86,9	90,8	83,5	82,8	88,4	91,3
DIPME DIPARTIMENTO MEDICINA INTERNA GENERALE E SPECIALISTICA	HUH42 CARD-CL.MAL.CARD-AMB. - MON. AC. P/5 PON.	2	89,3	89,7	92,9	95,2	89,0	89,0	92,1	94,0
DIPME DIPARTIMENTO MEDICINA INTERNA GENERALE E SPECIALISTICA	HUH43 CARD-CL.MAL.CARD-AMB. - MON. AC. P/7 P	2	85,2	85,2	90,1	93,2	86,5	86,1	90,4	92,7
DIPME DIPARTIMENTO MEDICINA INTERNA GENERALE E SPECIALISTICA	HUH44 CARD-CL.MAL.CARD-AMB. - MON. AC. P/7 L	2	85,7	85,7	90,4	93,4	86,8	86,4	90,6	92,9
DIPME DIPARTIMENTO MEDICINA INTERNA GENERALE E SPECIALISTICA	HUH45 CARD-CL.MAL.CARD-AMB. - MON. AC. P/7 R	4	73,7	73,6	76,2	77,8	78,7	78,3	81,1	82,5
DIPME DIPARTIMENTO MEDICINA INTERNA GENERALE E SPECIALISTICA	U02 U.O. CLINICA DI MED. INTERNA 2 MURIALDO GIOVANNI	31	80,7	77,8	86,0	89,2	81,0	78,2	86,2	89,3
DIPME DIPARTIMENTO MEDICINA INTERNA GENERALE E SPECIALISTICA	U06 U.O. CLINICA DI MED. INTERNA 2 MURIALDO GIOVANNI	29	84,8	82,9	90,3	88,6	84,9	83,1	90,3	88,8
DIPME DIPARTIMENTO MEDICINA INTERNA GENERALE E SPECIALISTICA	U07 U.O. CLINICA DI MEDICINA INTERNA E IMMUNOLOGIA CLU PUPPO FRANCO	29	87,2	83,8	95,6	93,4	87,3	84,0	95,4	93,3
DIPME DIPARTIMENTO MEDICINA INTERNA GENERALE E SPECIALISTICA	U11 U.O. CLINICA GERIATRICA ODETTI PATRIZIO RINALDO	28	90,6	89,1	96,1	88,8	90,5	89,0	95,8	89,0
DIPME DIPARTIMENTO MEDICINA INTERNA GENERALE E SPECIALISTICA	U12 U.O. CLINICA REUMATOLOGIA CUTOLO MAURIZIO	26	92,3	89,8	100,0	100,0	92,0	89,6	99,3	99,4
DIPME DIPARTIMENTO MEDICINA INTERNA GENERALE E SPECIALISTICA	U14 U.O. CLINICA ENDOCRINOLOGICA GIUSTI MASSIMO	30	88,4	86,2	95,5	96,4	88,4	86,3	95,3	96,2
DIPME DIPARTIMENTO MEDICINA INTERNA GENERALE E SPECIALISTICA	U15 U.O. MALATTIE DEL METABOLISMO E DIABETOLOGIA CORDERA RENZO	17	96,8	100,0	87,1	100,0	95,5	98,0	87,7	98,7
DIPME DIPARTIMENTO MEDICINA INTERNA GENERALE E SPECIALISTICA	U16 U.O. CLINICA MALATTIE INFETTIVE VISCOLI CLAUDIO	30	89,9	87,5	95,8	94,5	89,9	87,5	95,6	94,4
DIPME DIPARTIMENTO MEDICINA INTERNA GENERALE E SPECIALISTICA	U18 U.O. CLINICA DERMATOLOGICA PARODI AURORA	29	85,9	84,2	88,6	92,7	86,0	84,3	88,7	92,6
DIPME DIPARTIMENTO MEDICINA INTERNA GENERALE E SPECIALISTICA	U1A U.O.S. ALLERGIOLOGIA RESPIRATORIA PASSALACQUA GIOVANNI	3	100,0	100,0	100,0	100,0	96,0	95,7	96,8	97,2
DIPME DIPARTIMENTO MEDICINA INTERNA GENERALE E SPECIALISTICA	U1B U.O.S. FISIOPATOLOGIA RESPIRATORIA BRUSASCO VITO	15	82,1	78,0	88,1	88,3	83,3	79,8	88,6	88,9
DIPME DIPARTIMENTO MEDICINA INTERNA GENERALE E SPECIALISTICA	U20 U.O. CLINICA MALATTIE RESPIRATORIE E ALLERGIOLOGIA CANONICA GIORGI	30	83,4	79,3	90,7	97,3	83,7	79,7	90,7	97,1
DIPME DIPARTIMENTO MEDICINA INTERNA GENERALE E SPECIALISTICA	U21 U.O. CLINICA MALATTIE CARDIOVASCOLARI BRUNELLI CLAUDIO	29	92,1	91,3	95,4	96,0	91,9	91,1	95,1	95,8
DIPME DIPARTIMENTO MEDICINA INTERNA GENERALE E SPECIALISTICA	U25 U.O. CLINICA NEFROLOGIA, DIALISI E TRAPIANTO GARIBOTTO GIACOMO	30	82,2	78,3	92,5	87,6	82,5	78,7	92,4	87,8
DIPME DIPARTIMENTO MEDICINA INTERNA GENERALE E SPECIALISTICA	U28 U.O. CLIN.GASTROENTEROLOGICA SAVARINO VINCENZO	29	92,2	90,3	96,7	95,4	92,0	90,2	96,4	95,2
DIPME DIPARTIMENTO MEDICINA INTERNA GENERALE E SPECIALISTICA	U3C U.O.PROGRAMMA AUTOIMMUNITA' E COORD.CL. BAGNASCO MARCELLI	9	100,0	100,0	100,0	100,0	97,1	96,8	97,7	97,9
DIPME DIPARTIMENTO MEDICINA INTERNA GENERALE E SPECIALISTICA	UEMA AMBULATORI PAD. OCUL. P/1	2	87,5	85,3	93,9	94,1	87,9	86,2	92,8	93,3
DIPME DIPARTIMENTO MEDICINA INTERNA GENERALE E SPECIALISTICA	UEMD CL.MED.INT.2+CL. ENDOCRIN.-DEGENZA DISEM P/3	2	84,9	82,9	90,3	88,6	86,3	84,7	90,5	89,9
DIPME DIPARTIMENTO MEDICINA INTERNA GENERALE E SPECIALISTICA	UEMH DAY HOSPITAL PAD.OCUL.P/1	2	90,4	88,1	97,5	98,0	89,7	87,9	95,1	95,8
DIPNS DIPARTIMENTO NEUROSCIENZE E ORGANI DI SENSO	H26 U.O. NEUROLOGIA SERRATI CARLO	28	87,6	85,8	92,5	89,0	87,6	85,9	92,4	89,1
DIPNS DIPARTIMENTO NEUROSCIENZE E ORGANI DI SENSO	H33 U.O. RIABILITAZ. E RIEDUCAZ.FUNZ ABBRUZZESE GIOVANNI FRANCESCO	27	92,1	92,3	91,7	92,4	91,9	92,0	91,6	92,4
DIPNS DIPARTIMENTO NEUROSCIENZE E ORGANI DI SENSO	H51 U.O. ODONTOSTOMATOLOGIA E CHIR.MAXILLO FACCIALE ZIOLA MARIO	33	86,6	86,1	87,7	88,7	86,6	86,1	87,7	88,8
DIPNS DIPARTIMENTO NEUROSCIENZE E ORGANI DI SENSO	H84 U.O. OCULISTICA ROSSI TOMMASO	31	90,3	88,1	97,3	98,8	90,3	88,1	97,1	98,5
DIPNS DIPARTIMENTO NEUROSCIENZE E ORGANI DI SENSO	H87 U.O. NEUROFISIOPATOLOGIA OTTONELLO GIAN ANDREA	16	89,5	89,8	90,1	84,0	89,3	89,5	90,2	85,3
DIPNS DIPARTIMENTO NEUROSCIENZE E ORGANI DI SENSO	H56 SALE OPERATORIE - OCULISTICA PAD.OCUL. P/2	4	97,7	94,7	96,5	97,8	92,7	92,4	94,6	95,9
DIPNS DIPARTIMENTO NEUROSCIENZE E ORGANI DI SENSO	HUI CENTRI ICTUS OSP-UNIV. - P.S. P/T	2	87,9	86,0	92,6	89,1	88,1	86,6	92,0	90,1
DIPNS DIPARTIMENTO NEUROSCIENZE E ORGANI DI SENSO	HUOA OCULOSP.-UNIV.AMB.-PAD.OCUL.PT	2	89,6	89,3	93,4	95,8	89,3	88,7	92,5	94,4
DIPNS DIPARTIMENTO NEUROSCIENZE E ORGANI DI SENSO	HUOD OCULOSP.-UNIV.DEG-PAD.OCUL.P4	2	89,6	89,4	93,2	95,5	89,3	88,8	92,3	94,2
DIPNS DIPARTIMENTO NEUROSCIENZE E ORGANI DI SENSO	U26 U.O. CLINICA PSICHIATRICA MANCARDI GIOVANNI	30	88,0	86,3	92,8	89,2	88,0	86,3	92,8	89,3
DIPNS DIPARTIMENTO NEUROSCIENZE E ORGANI DI SENSO	U29 U.O. CLINICA PSICHIATRICA AMORE MARIO	29	92,5	90,6	94,7	99,5	92,3	90,5	94,5	99,2
DIPNS DIPARTIMENTO NEUROSCIENZE E ORGANI DI SENSO	U57 U.O. CLINICA NEUROCHIRURGICA E NEUROTRAUMATOLOGICA ZONA GIANFRANCESCO	35	87,6	85,2	93,7	93,1	87,6	85,2	93,6	93,0
DIPNS DIPARTIMENTO NEUROSCIENZE E ORGANI DI SENSO	U64 U.O. CLINICA OCULISTICA TRAVERSO CARLO	30	90,9	90,5	91,7	92,7	90,8	90,4	91,7	92,7

TUTTE_LE_UO_CON_INDICATORI

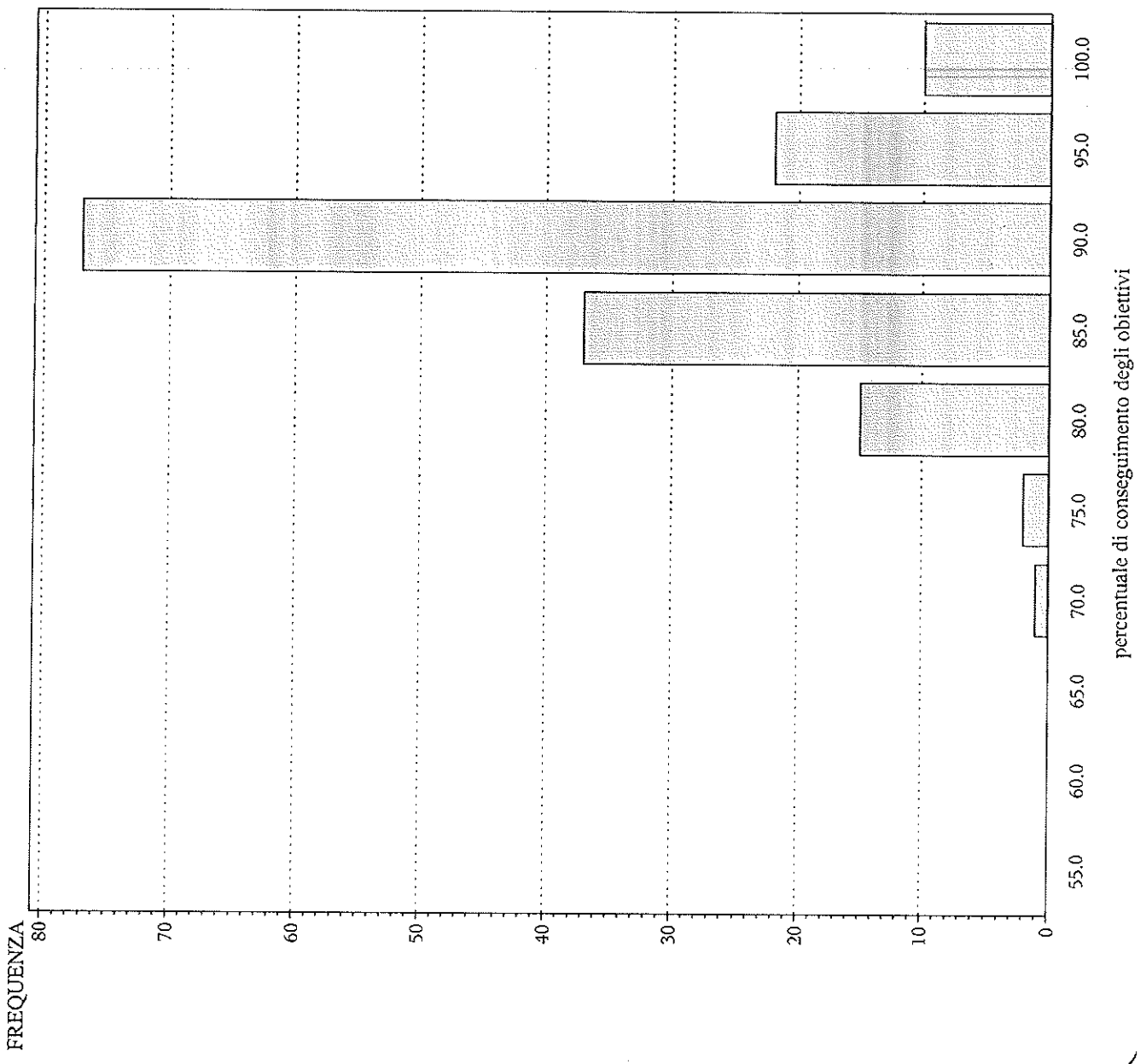
dipartimento	reparto	num_indicatori	risultato_o_equipe_gre	risultato_o_dirigenza	risultato_o_coordinamento	risultato_o_prof_san_g	risultato_o_equipe_cor	risultato_dirigenza_corr	risultato_ordinamento_corr	risultato_prof_san_corr
DIPNS DIPARTIMENTO NEUROSCIENZE E ORGANI DI SENSO	U67 U.O. CLINICA OTORINOLARINGOIATRICA PERETTI GIORGIO	33	90,6	90,2	92,3	91,0	90,5	90,1	92,2	91,0
DIPNS DIPARTIMENTO NEUROSCIENZE E ORGANI DI SENSO	UNEA CL. NEURO 1+2-AMBULATORIO	2	88,1	86,3	92,8	89,2	88,3	86,8	92,1	90,2
DIPNS DIPARTIMENTO NEUROSCIENZE E ORGANI DI SENSO	UNED3 NEURO - RIAB. -DEGENZA - MARAGLIANO P/SPON.	2	91,5	91,4	91,8	91,9	90,4	90,0	91,5	91,9
DIPNS DIPARTIMENTO NEUROSCIENZE E ORGANI DI SENSO	UNEF CL. NEURO 1+2-FUNZIONI SPECIALI	2	88,1	86,3	92,8	89,2	88,3	86,8	92,1	90,2
DIPNS DIPARTIMENTO NEUROSCIENZE E ORGANI DI SENSO	UNEF1 CL. NEURO 1+2-RIABILIT. CL. NEURO P/F	2	88,1	86,3	92,8	89,2	88,3	86,8	92,1	90,2
DIPNS DIPARTIMENTO NEUROSCIENZE E ORGANI DI SENSO	UNEF2 CL. NEURO 1+2-LOGOP/NEUR. CL. NEURO P/T	2	88,1	86,3	92,8	89,2	88,3	86,8	92,1	90,2
DIPNS DIPARTIMENTO NEUROSCIENZE E ORGANI DI SENSO	UNEF3 CL. NEURO 1+2-CENTRO EPILESS.AMB. CL. NEURO P/2	2	88,1	86,3	92,8	89,2	88,3	86,8	92,1	90,2
DIPNS DIPARTIMENTO NEUROSCIENZE E ORGANI DI SENSO	UNEF4 CL. NEURO 1+2-CENTRO EPILESS.LAB. CL. NEURO P/1	2	88,1	86,3	92,8	89,2	88,3	86,8	92,1	90,2
DIPNS DIPARTIMENTO NEUROSCIENZE E ORGANI DI SENSO	UNEL1 CL. NEURO 1 + 2 - LABORATORIO	2	88,1	86,3	92,8	89,2	88,3	86,8	92,1	90,2
DIPNS DIPARTIMENTO NEUROSCIENZE E ORGANI DI SENSO	UNEL2 CL. NEURO 1+2-LAB. CL. NEURO P/F	2	88,1	86,3	92,8	89,2	88,3	86,8	92,1	90,2
DIPNS DIPARTIMENTO NEUROSCIENZE E ORGANI DI SENSO	UORA CL. ORL+DS ORL.AMB/DH-MON.AC.P/1 PON.	2	88,1	86,3	92,8	89,2	88,3	86,8	92,1	90,2
DIPNS DIPARTIMENTO NEUROSCIENZE E ORGANI DI SENSO	UORD CL. ORL + CH.MAX.FAC. - MON. AC.P/3 PON.	2	90,0	90,2	91,6	91,0	89,5	89,3	91,3	91,3
DIPNS DIPARTIMENTO NEUROSCIENZE E ORGANI DI SENSO	H04 U.O. ONCOLOGIA MEDICA 1 SOBRERO ALBERTO FELICE	31	95,2	95,8	91,1	100,0	95,0	95,5	91,1	99,7
DIPOE DIPARTIMENTO TERAPIE ONCOLOGICHE INTEGRATE	H23 U.O. EMATOLOGIA 1 CARELLA ANGELO	28	84,1	84,5	83,3	82,8	84,4	84,7	83,8	83,3
DIPOE DIPARTIMENTO TERAPIE ONCOLOGICHE INTEGRATE	H24 U.O. EMATOLOGIA 2 CARELLA ANGELO	30	85,9	82,6	95,9	85,5	85,7	82,8	95,7	85,8
DIPOE DIPARTIMENTO TERAPIE ONCOLOGICHE INTEGRATE	HUE EMATOL. OSP+UNIV-MON.A.P/11PON	2	84,9	84,9	82,4	84,9	86,3	85,9	85,5	87,5
DIPOE DIPARTIMENTO TERAPIE ONCOLOGICHE INTEGRATE	T01 U.O. EPIDEMIOLOGIA CLINICA BRUZZI PAOLO	10	98,5	100,0	94,7	100,0	96,1	97,0	93,8	98,1
DIPOE DIPARTIMENTO TERAPIE ONCOLOGICHE INTEGRATE	T10 U.O. IMMUNOLOGIA MINGARI MARIA CRISTINA	6	97,5	95,0	100,0	100,0	94,8	92,8	97,3	97,6
DIPOE DIPARTIMENTO TERAPIE ONCOLOGICHE INTEGRATE	T11 U.O. BIOLOGIA CELLULARE RUBARTELLI ANNA	7	81,0	81,0	73,7	100,0	83,1	82,9	78,6	97,7
DIPOE DIPARTIMENTO TERAPIE ONCOLOGICHE INTEGRATE	T13 U.O. BIOTERAPIE FERRINI SILVANO DOMENICO	6	97,5	100,0	93,9	100,0	94,8	96,3	93,0	97,6
DIPOE DIPARTIMENTO TERAPIE ONCOLOGICHE INTEGRATE	T15 U.O. MEDICINA RIGENERATIVA QUARTO RODOLFO	5	83,3	100,0	65,5	100,0	85,0	96,1	73,5	97,5
DIPOE DIPARTIMENTO TERAPIE ONCOLOGICHE INTEGRATE	T16 U.O. ONCOLOGIA MEDICA 2 PRONZATO PAOLO	26	89,8	88,9	93,5	91,6	89,7	88,8	93,3	91,6
DIPOE DIPARTIMENTO TERAPIE ONCOLOGICHE INTEGRATE	T18 U.O. CLINICA DI ONCOLOGIA MEDICA BOCCARDO FRANCESCO	25	88,5	87,5	93,1	89,0	88,5	87,5	92,9	89,3
DIPOE DIPARTIMENTO TERAPIE ONCOLOGICHE INTEGRATE	T1A U.O.S. REGOLAZIONE DELL'ESPRESSIONE GENICA GHERZI ROBERTO	3	100,0	90,6	100,0	100,0	96,0	89,6	95,8	97,2
DIPOE DIPARTIMENTO TERAPIE ONCOLOGICHE INTEGRATE	T1B U.O.S. ONCOLOGIA MOLECOLARE E ANGIOGENESI POGGI ALESSANDRO	2	100,0	93,3	100,0	100,0	95,8	91,3	96,7	97,1
DIPOE DIPARTIMENTO TERAPIE ONCOLOGICHE INTEGRATE	T1C U.O.S. HOSPICE E CURE PALLIATIVE GALLUCCI MICHELE	11	83,7	79,9	91,5	75,7	84,8	81,7	91,3	79,5
DIPOE DIPARTIMENTO TERAPIE ONCOLOGICHE INTEGRATE	T21 U.O. ONCOLOGIA RADIO-TERAPICA CORVO RENZO GIACINTO	20	93,0	94,2	87,7	98,0	92,5	82,6	81,8	97,2
DIPOE DIPARTIMENTO TERAPIE ONCOLOGICHE INTEGRATE	T30 U.O. PATOLOGIA MOLECOLARE FAIS FRANCO	4	80,0	80,0	77,3	100,0	82,9	82,6	81,8	97,3
DIPOE DIPARTIMENTO TERAPIE ONCOLOGICHE INTEGRATE	U03 U.O. CL. DI MED. INTERNA AD IND.ONCOLOGICO BALLESTRERO ALBERTO	28	92,0	89,5	98,2	100,0	91,8	89,4	97,8	99,5
DIPOE DIPARTIMENTO TERAPIE ONCOLOGICHE INTEGRATE	U05 U.O. CLINICA DI MED.INTERNA 3 PUPPO FRANCESCO LUIGI	27	85,2	83,3	92,9	82,2	85,4	83,5	92,8	82,8
DIPOE DIPARTIMENTO TERAPIE ONCOLOGICHE INTEGRATE	U1N U.O.S. GENETICA DEI TUMORI RARI BIANCHI GIOVANNA	8	93,1	89,1	100,0	100,0	91,9	88,7	97,5	97,8
DIPOE DIPARTIMENTO TERAPIE ONCOLOGICHE INTEGRATE	U23 U.O. CLINICA EMATOLOGICA GOBBI MARCO	30	84,7	85,4	80,1	87,4	84,9	85,5	80,6	87,6
DIPOE DIPARTIMENTO TERAPIE ONCOLOGICHE INTEGRATE	U3A U.O.S. PROG.GENETICA ONCOLOGICA BIANCHI GIOVANNA	5	100,0	100,0	100,0	100,0	96,4	96,1	97,1	97,5
DIPOE DIPARTIMENTO TERAPIE ONCOLOGICHE INTEGRATE	U3B U.O. PROGRAMMA LABORATORIO DI CITOGENETICA ONCOEMA SESSARE	12	88,5	86,3	94,4	90,8	88,6	86,6	93,7	91,0
DIPOE DIPARTIMENTO TERAPIE ONCOLOGICHE INTEGRATE	H1Q U.O.S. DIAGNOSTICA MAMMOGRAFICA MASSA TIBERIO	20	87,5	88,4	82,8	92,1	87,6	88,3	83,8	92,1
DIPOE DIPARTIMENTO TERAPIE ONCOLOGICHE INTEGRATE	H1V U.O.S. RADIOLOGIA GENERALE CITTADINI GIUSEPPE	15	94,8	98,4	86,6	94,1	93,7	96,5	87,4	93,7
DIPOE DIPARTIMENTO TERAPIE ONCOLOGICHE INTEGRATE	H75 U.O. MEDICINA DI LABORATORIO MUSSAP MICHELE	13	94,9	99,8	84,7	98,5	93,6	97,3	86,0	97,1
DIPOE DIPARTIMENTO TERAPIE ONCOLOGICHE INTEGRATE	H77 U.O. ANATOMIA PATOLOGICA OSPEDALIERA RAVETTI GIAN LUIGI	12	93,3	89,8	100,0	100,0	92,3	89,3	98,0	98,3
DIPOE DIPARTIMENTO TERAPIE ONCOLOGICHE INTEGRATE	H81 U.O. CENTRO TRASPISSIALE STRADA PAOLO	13	93,1	90,1	99,3	96,6	92,2	89,6	97,5	95,6
DIPOE DIPARTIMENTO TERAPIE ONCOLOGICHE INTEGRATE	H81 U.O. RADIOLOGIA INTERVENTISTICA FERRO CARLO	15	83,2	84,7	77,9	90,0	84,2	85,2	80,2	90,4

[Handwritten signature]

TUTTE_LE_UO_CON_INDICATORI

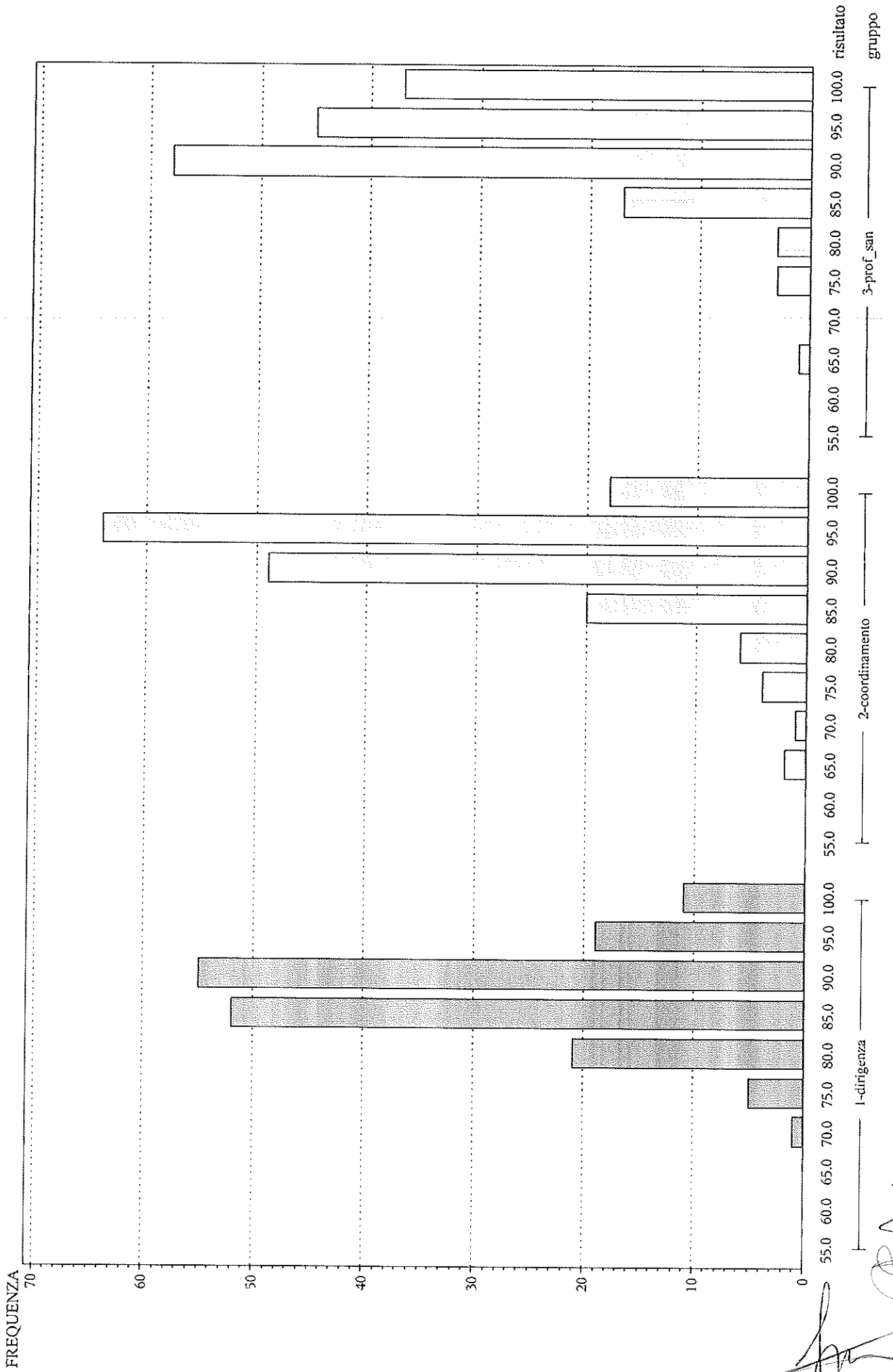
dipartimento	reparto	num_indicatori	risultato_o_gre	risultato_o_dirig	risultato_o_coor	risultato_o_prof	risultato_o_equi	risultato_dirigenza	risultato_ordinamento	risultato_prof_sancorr
DIPSE DIPARTIMENTO DELLA DIAGN., PATOLE CURE ALTA COMPL.TECNOL.	H82 U.O. RADIOLOGIA DI EMERGENZA DERCHI LORENZO	14	83,6	85,5	78,2	86,1	84,5	85,9	80,7	87,2
DIPSE DIPARTIMENTO DELLA DIAGN., PATOLE CURE ALTA COMPL.TECNOL.	H84 U.O. NEURORADIOLOGIA CASTELLAN LUCIO	15	89,3	91,8	82,1	95,0	89,2	91,0	83,7	94,5
DIPSE DIPARTIMENTO DELLA DIAGN., PATOLE CURE ALTA COMPL.TECNOL.	H85 U.O. FISICA MEDICA E SANITARIA TACCINI GIANNI	11	95,1	96,8	91,1	100,0	93,6	94,7	91,0	98,2
DIPSE DIPARTIMENTO DELLA DIAGN., PATOLE CURE ALTA COMPL.TECNOL.	H86 SALA OPERATORIA ANGIOGRAFIA - PAD. SPEC. P/O	4	69,6	70,9	66,1	72,5	75,9	76,5	74,3	79,0
DIPSE DIPARTIMENTO DELLA DIAGN., PATOLE CURE ALTA COMPL.TECNOL.	T02 U.O. MUTAGENESI IZZOTTI ALBERTO	6	85,0	85,0	69,7	100,0	86,1	92,8	76,0	97,6
DIPSE DIPARTIMENTO DELLA DIAGN., PATOLE CURE ALTA COMPL.TECNOL.	T04 U.O. ANATOMIA E CITISTOLOGIA PATOLOGICA TRUINI MAURO	6	85,5	80,3	100,0	100,0	86,4	82,5	97,3	97,6
DIPSE DIPARTIMENTO DELLA DIAGN., PATOLE CURE ALTA COMPL.TECNOL.	T07 U.O. SENOLOGIA DIAGNOSTICA CALABRESE MASSIMO	17	93,5	94,5	88,6	100,0	92,8	93,4	88,9	98,7
DIPSE DIPARTIMENTO DELLA DIAGN., PATOLE CURE ALTA COMPL.TECNOL.	T10 U.O.S. ANIMAL FACILITY SANGUINETI MARINA	5	100,0	100,0	100,0	100,0	96,4	96,1	97,1	97,5
DIPSE DIPARTIMENTO DELLA DIAGN., PATOLE CURE ALTA COMPL.TECNOL.	U16 U.O.S. MICROBIOLOGIA (CARDI) GIANCARLO ALESSANDRO	11	88,5	93,6	78,6	88,4	88,5	92,3	81,5	89,2
DIPSE DIPARTIMENTO DELLA DIAGN., PATOLE CURE ALTA COMPL.TECNOL.	U77 U.O. ANATOMIA PATOLOGICA UNIVERSITARIA FIOCCA ROBERTO	12	91,7	93,8	85,2	100,0	91,0	92,5	86,4	98,3
DIPSE DIPARTIMENTO DELLA DIAGN., PATOLE CURE ALTA COMPL.TECNOL.	U81 U.O. RADIOLOGIA 1 GARLASCHI GIACOMO	11	78,6	74,4	89,8	66,7	80,9	77,5	90,1	72,5
DIPSE DIPARTIMENTO DELLA DIAGN., PATOLE CURE ALTA COMPL.TECNOL.	U85 U.O. MEDICINA NUCLEARE SAMBUCETTI GIANMARIO	19	85,1	84,6	85,2	90,6	85,6	85,0	86,0	90,8
DIPSE DIPARTIMENTO DELLA DIAGN., PATOLE CURE ALTA COMPL.TECNOL.	U92 U.O. GENETICA MEDICA MANDICHI PAOLA	11	90,1	87,4	96,2	95,6	89,8	87,5	95,0	94,8
NODIP UU.OO. NON RICONDUCEBILI AD UN DIPARTIMENTO	HCH CH.SIS.IMP-MON.AC.P/8 LEV	2	91,6	93,2	90,9	90,7	90,5	91,1	90,9	91,2
NODIP UU.OO. NON RICONDUCEBILI AD UN DIPARTIMENTO	H50 SALE OPERATORIE - PRONTO SOCC. P/1	4	93,2	91,5	97,3	96,8	91,7	90,2	95,2	95,2
NODIP UU.OO. NON RICONDUCEBILI AD UN DIPARTIMENTO	H51 SALE OPERATORIE - MON.AC.P/2 LEV.	4	94,4	94,1	95,9	96,4	92,5	92,0	94,2	94,9
NODIP UU.OO. NON RICONDUCEBILI AD UN DIPARTIMENTO	H52 SALE OPERATORIE - MON.AC.P/2 PON.	4	93,8	93,3	95,9	95,8	92,1	91,4	94,2	94,6
NODIP UU.OO. NON RICONDUCEBILI AD UN DIPARTIMENTO	H53 SALE OPERATORIE - PAD.40 P/1	4	92,7	92,7	93,1	96,4	91,3	91,0	92,3	94,9
NODIP UU.OO. NON RICONDUCEBILI AD UN DIPARTIMENTO	H55 SALE OPERATORIE - CARDIOCHIRURGIA MON.AC.P/6LEV	4	90,0	88,8	94,5	91,4	89,6	88,4	93,3	91,6
NODIP UU.OO. NON RICONDUCEBILI AD UN DIPARTIMENTO	H5A SALE OPERATORIE MON. AC. P/4 LEV	4	84,7	84,0	86,1	84,8	86,0	85,2	87,7	87,2
NODIP UU.OO. NON RICONDUCEBILI AD UN DIPARTIMENTO	H5C SALE OPERATORIE - PAD. 1 P/2	4	93,6	93,7	95,5	94,6	92,0	91,7	94,0	93,7
NODIP UU.OO. NON RICONDUCEBILI AD UN DIPARTIMENTO	H5E1 SALE OPERATORIE - PAD. 2 P/2	2	88,4	87,7	91,9	88,5	88,5	87,7	91,5	89,8
NODIP UU.OO. NON RICONDUCEBILI AD UN DIPARTIMENTO	H5E2 SALE OPERATORIE -SALA PARTO- PAD. 2 P/2	2	88,4	87,6	92,1	88,8	88,5	87,6	91,6	90,0
NODIP UU.OO. NON RICONDUCEBILI AD UN DIPARTIMENTO	T08A PIASTRA AMBULATORIALE MEDICA P/O	2	89,5	88,6	93,3	91,0	89,2	88,3	92,4	91,3
NODIP UU.OO. NON RICONDUCEBILI AD UN DIPARTIMENTO	T08D DEGENZA ORDINARIA AREA MEDICA P/5 PON	2	89,4	88,4	93,3	90,7	89,1	88,2	92,4	91,2
NODIP UU.OO. NON RICONDUCEBILI AD UN DIPARTIMENTO	T08H DAY HOSPITAL	2	89,6	88,7	93,3	91,2	89,3	88,3	92,4	91,5
NODIP UU.OO. NON RICONDUCEBILI AD UN DIPARTIMENTO	T09A1 SALETTE CHIRURGICHE AMBULATORIALI P/O	2	90,5	89,2	94,5	95,1	89,8	88,6	93,2	93,9
NODIP UU.OO. NON RICONDUCEBILI AD UN DIPARTIMENTO	T09A2 PIASTRA AMBULATORIALE CHIRURGICA P/1	2	90,5	88,9	96,6	95,3	89,8	88,4	94,5	94,1
NODIP UU.OO. NON RICONDUCEBILI AD UN DIPARTIMENTO	T09A3 PIASTRA AMBULATORIALE CHIRURGICA P/O	2	90,8	89,7	93,8	95,2	90,0	89,0	92,7	94,0
NODIP UU.OO. NON RICONDUCEBILI AD UN DIPARTIMENTO	T09D1 DEGENZA CHIRURGICA 1 - IST P/3 PON.	2	91,3	90,1	94,4	96,0	90,3	89,2	93,1	94,5
NODIP UU.OO. NON RICONDUCEBILI AD UN DIPARTIMENTO	T09D2 DEGENZA CHIRURGICA 2 - IST P/3 LEV.	2	89,6	88,1	94,6	93,5	89,2	88,0	93,2	93,0
NODIP UU.OO. NON RICONDUCEBILI AD UN DIPARTIMENTO	T50 SALE OPERATORIE - DAY SURGERY - IST P/O	4	88,1	87,1	90,1	90,5	88,3	87,3	90,3	91,0
NODIP UU.OO. NON RICONDUCEBILI AD UN DIPARTIMENTO	T51 SALE OPERATORIE - IST P/3	4	95,2	94,6	97,2	97,3	93,0	92,3	95,1	95,6
NODIP UU.OO. NON RICONDUCEBILI AD UN DIPARTIMENTO	U81 POLIAMBULATORIO - CL.CHIR.	2	86,5	84,0	96,5	96,9	87,3	85,3	94,4	95,1
NODIP UU.OO. NON RICONDUCEBILI AD UN DIPARTIMENTO	U82 POLIAMBULATORIO - DIMI. P/T	2	92,5	90,1	97,4	96,8	91,1	89,2	95,0	95,0
NODIP UU.OO. NON RICONDUCEBILI AD UN DIPARTIMENTO	U83 POLIAMBULATORIO - DIMI. P/T	2	92,0	89,8	97,7	98,3	90,8	89,0	95,2	96,0
NODIP UU.OO. NON RICONDUCEBILI AD UN DIPARTIMENTO	U84 CL.MED.INT.IND.ONC.+CL.GASTRO DIMI A P/1	2	89,0	87,1	96,1	97,3	88,9	87,3	94,2	95,3
NODIP UU.OO. NON RICONDUCEBILI AD UN DIPARTIMENTO	U85 CL.REUMATOL.+CL.ENDOCRIN. PAD.12 P/2	2	80,1	77,4	87,1	89,4	83,3	81,2	88,5	90,3

DISTRIBUZIONE PUNTEGGI DI EQUIPE



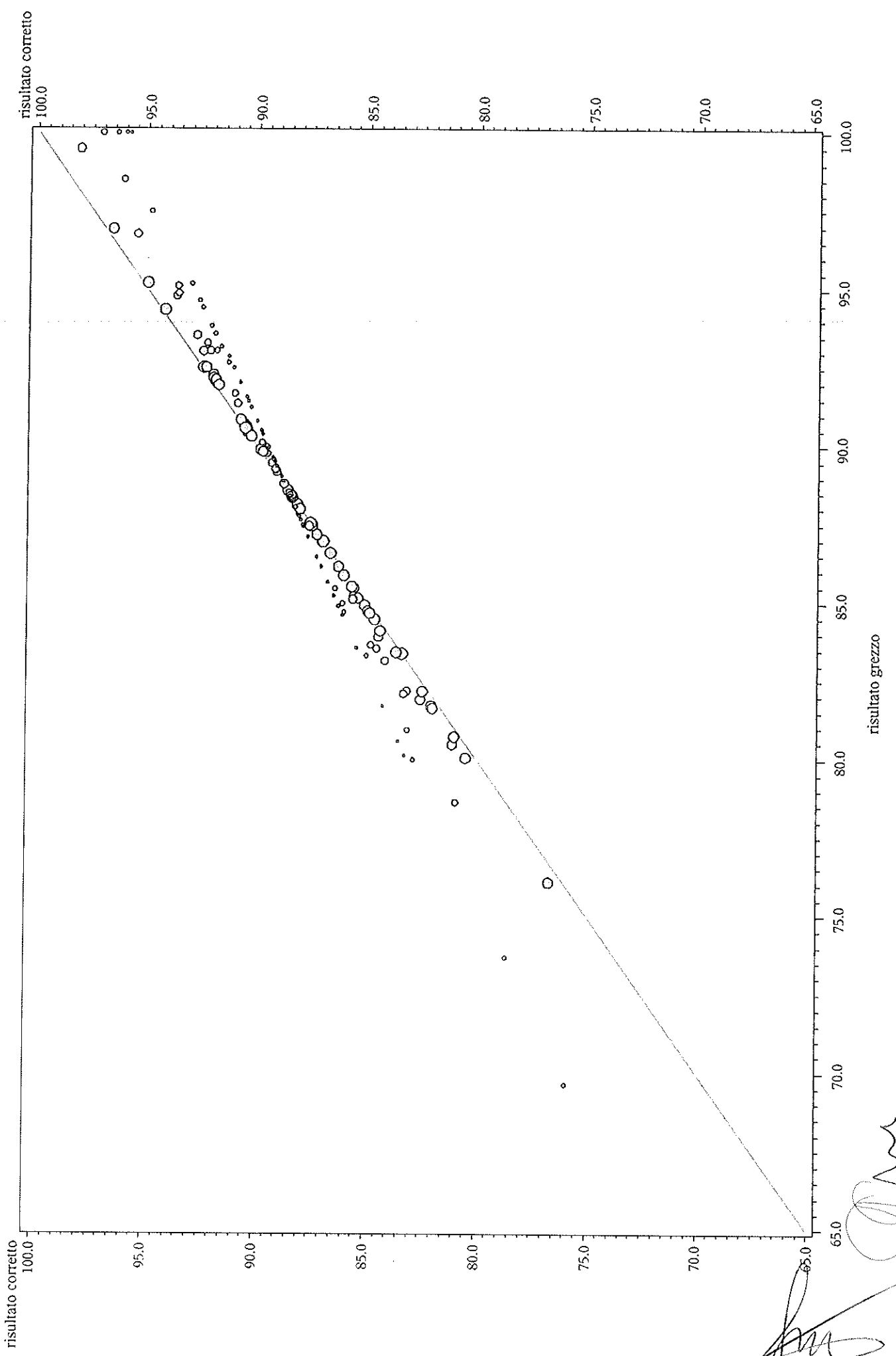
[Handwritten signature]

DISTRIBUZIONE PUNTEGGI DI EQUIPE PER QUALIFICA



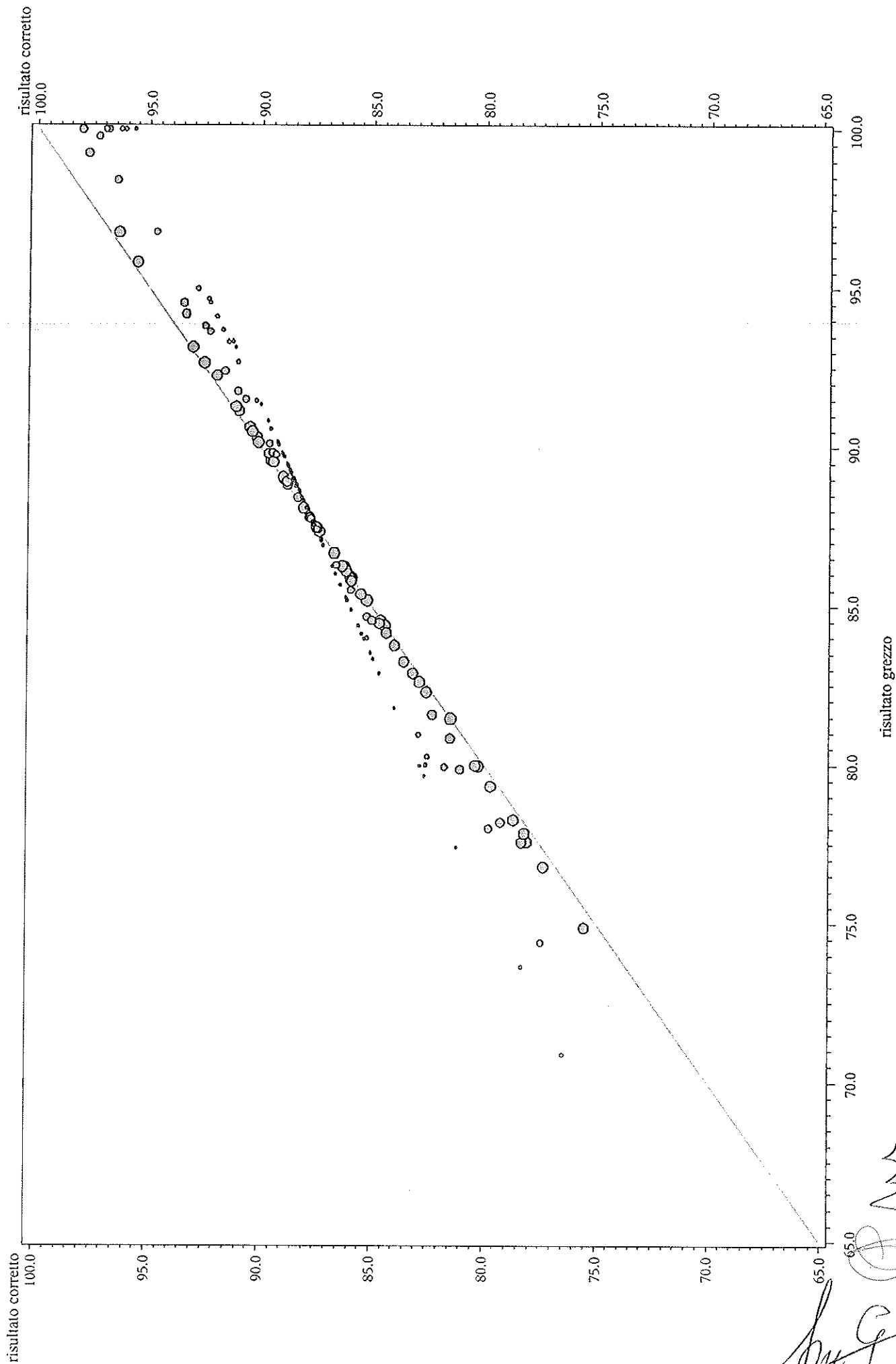
[Handwritten signature]

EQUIPE: CORREZIONE PER N.INDICATORI



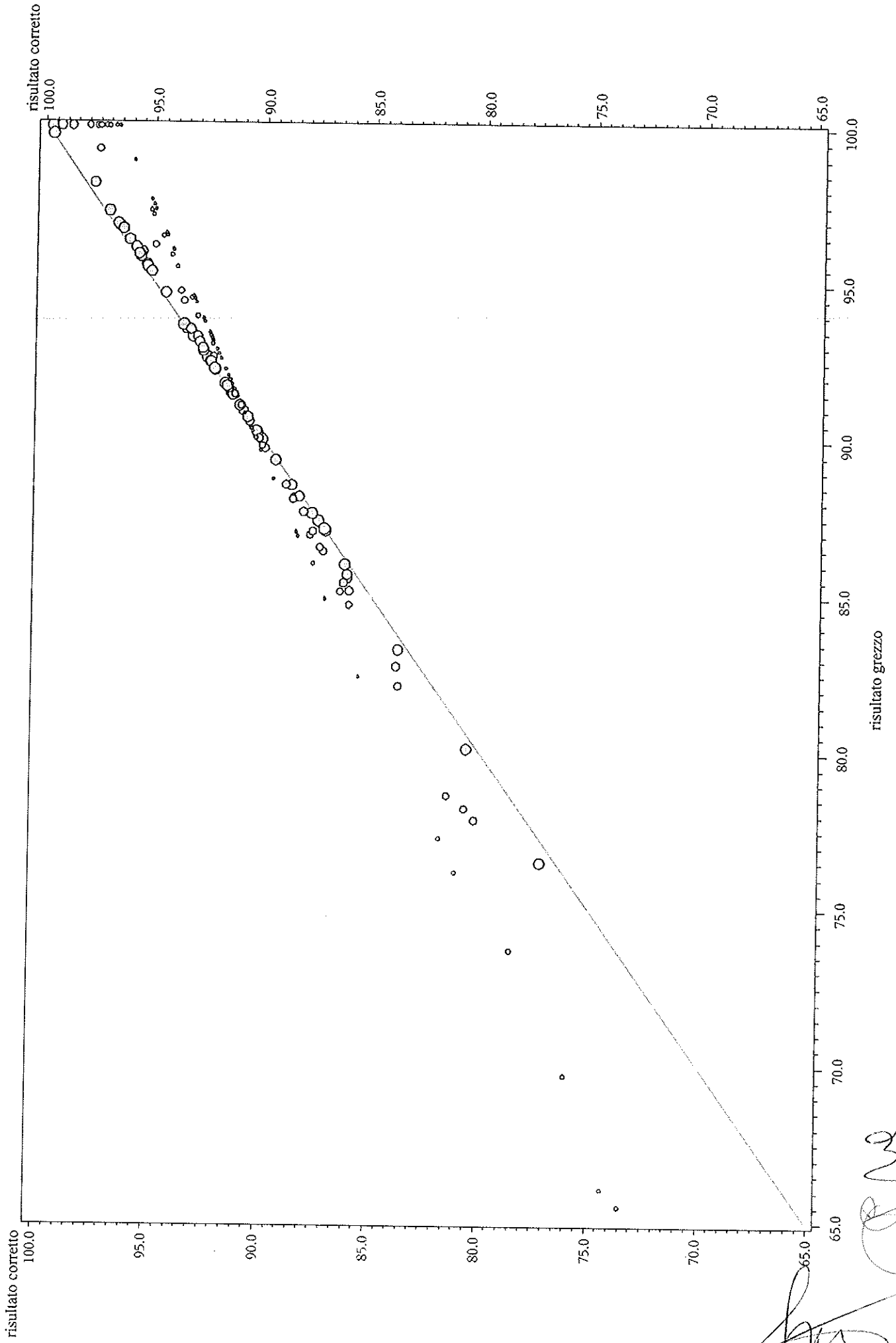
[Handwritten signature]

DIRIGENZA: CORREZIONE PER N.INDICATORI



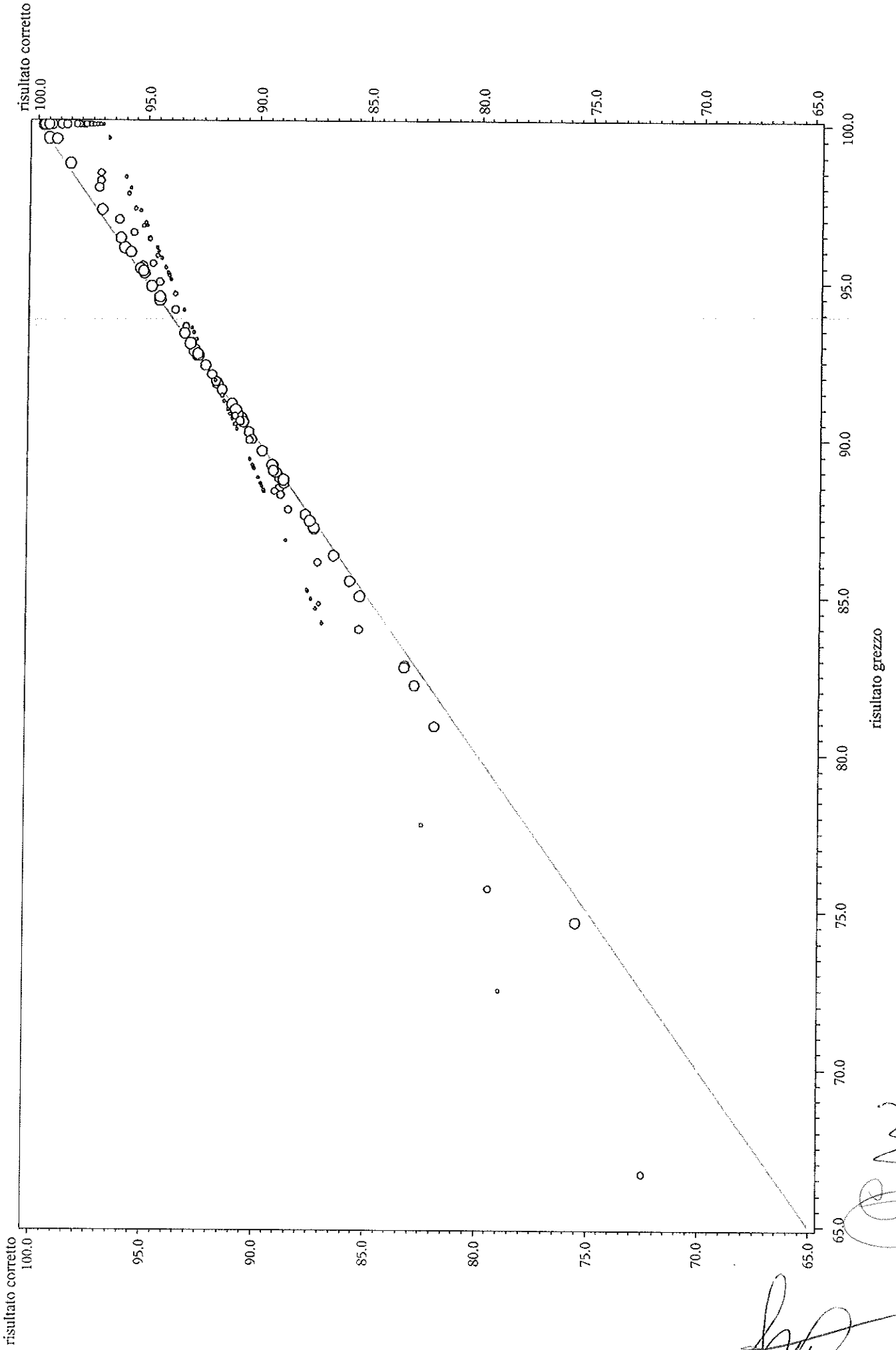
[Handwritten signature]

COORDINAMENTO: CORREZIONE PER N.INDICATORI



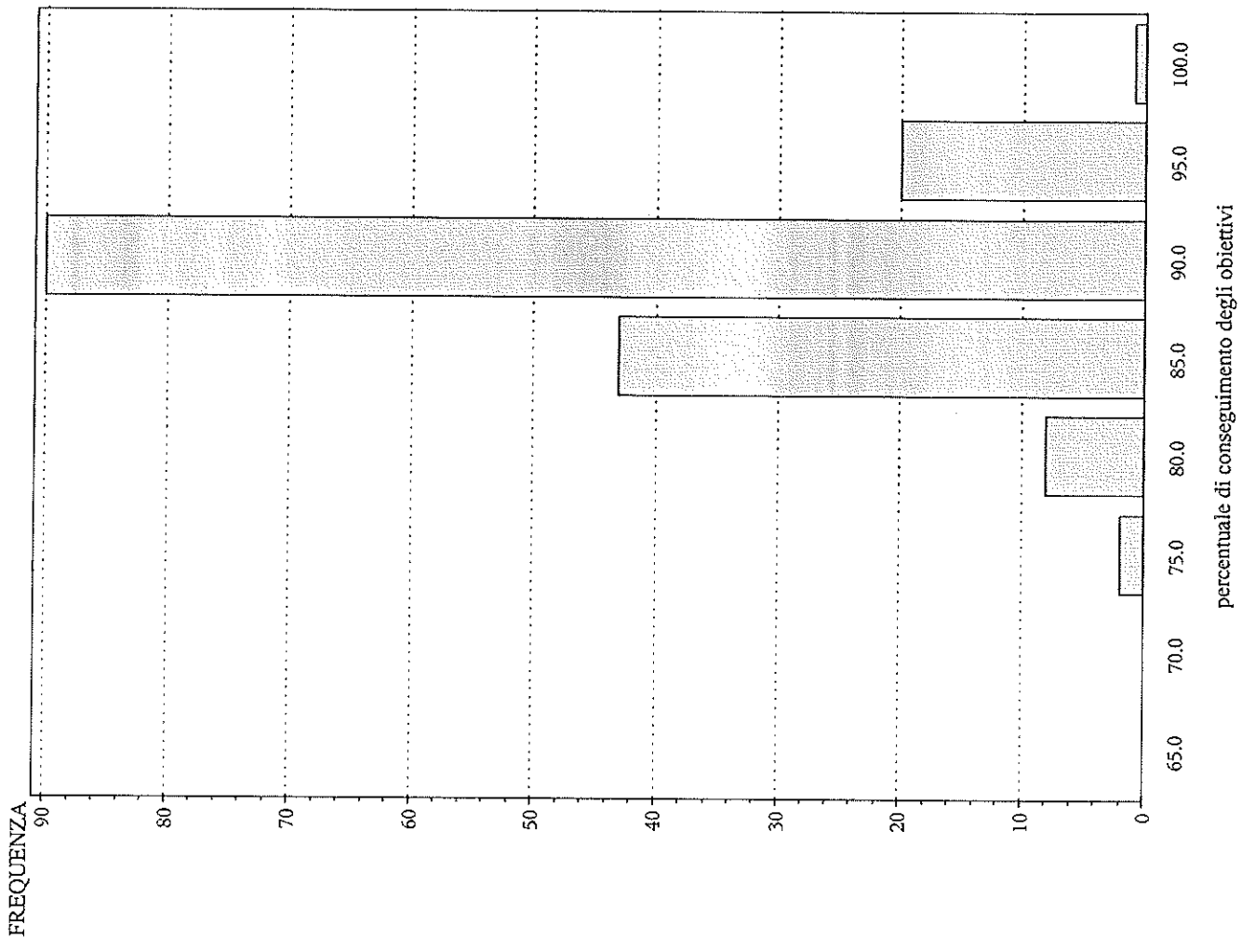
[Handwritten signature]

PROFESSIONI SANITARIE: CORREZIONE PER N.INDICATORI



[Handwritten signature]

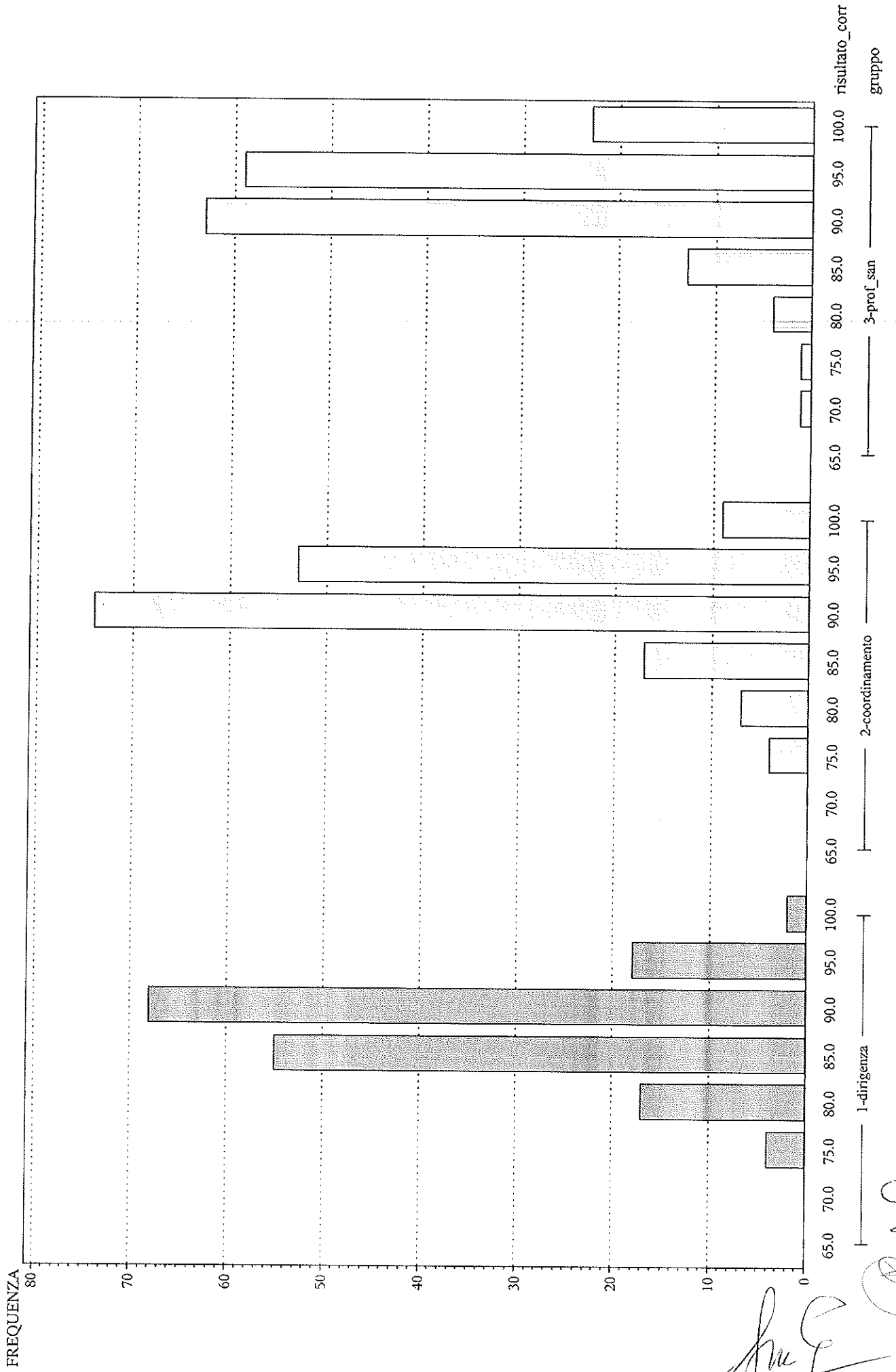
DISTRIBUZIONE PUNTEGGI DI EQUIPE CORRETTI



[Handwritten signature]

[Handwritten signature]

DISTRIBUZIONE PUNTEGGI DI EQUIPE PER QUALIFICA CORRETTI



[Handwritten signatures and initials]

La procedura UNIVARIATE
Variabile: ris_equipe_corr

Momenti		
N	164	164
Media	88.5613724	14524.0651
Deviazione std	3.91432215	15.3219179
Skewness	-0.2315148	0.62835372
SS non corretta	1288768.61	2497.47262
Coeff variiaz	4.4198978	0.30565721

Misure statistiche di base		
Posizione	Variabilità	
Media	88.56137	Deviazione std 3.91432
Mediana	88.45582	Varianza 15.32192
Moda	88.28229	Range 22.13422
		Range interquartile 4.40184

Test di posizione: $\mu_0=0$			
Test	Statistica	P-value	
T di Student	t 289.7408	Pr > t	<.0001
Segno	M 82	Pr >= M	<.0001
Rango con segno	S 6765	Pr >= S	<.0001

La procedura UNIVARIATE
Variabile: ris_equipe_corr

Quantili (Definizione 5)	
Quantile	Stima
100% Max	98.0818
99%	97.0900
95%	95.8283
90%	93.6064
75% Q3	90.6811
50% Mediana	88.4558
25% Q1	86.2793
10%	83.4000
5%	82.0692
1%	76.7384
0% Min	75.9475

Osservazioni estreme		
Valore	Inferiori	
	Oss	Superiori
75.9475	130	96.4194 119
76.7384	2	96.4194 134
78.6503	52	96.5816 45
80.4946	25	97.0900 68
80.9450	137	98.0818 41

Luigi

per

La procedura UNIVARIATE
Variabile: ris_dirigenza_corr

Momenti		
N	164	164
Media	87.567367	14361.0482
Deviazione std	4.60369345	21.1939933
Skewness	-0.115945	0.18837565
SS non corretta	1261013.8	3454.62092
Coeff variaz	5.25731629	0.35948806

Misure statistiche di base		
Posizione	Variabilità	
Media	87.56737	Deviazione std 4.60369
Mediana	87.69169	Varianza 21.19399
Moda	86.78900	Range 22.50308
		Range interquartile 4.84693

Test di posizione: $\mu_0=0$			
Test	Statistica	P-value	
T di Student	t	243.5891	Pr > t < .0001
Segno	M	82	Pr >= M < .0001
Rango con segno	S	6765	Pr >= S < .0001

La procedura UNIVARIATE
Variabile: ris_dirigenza_corr

Quantili (Definizione 5)	
Quantile	Stima
100% Max	98.0307
99%	97.7483
95%	96.1229
90%	93.0369
75% Q3	90.0622
50% Mediana	87.6917
25% Q1	85.2153
10%	81.4628
5%	78.6781
1%	76.4663
0% Min	75.5276

Osservazioni estreme		
Valore	Superiori	
	Oss	Oss
75.5276	2	68
76.4663	130	103
77.3471	36	123
77.4571	137	41
78.0900	25	59

Handwritten signature and initials, possibly 'P Am'.

La procedura UNIVARIATE
Variabile: ris_coordinamento_corr

Momenti		
N	164	Somma dei pesi 164
Media	91.2107169	Somma delle osservazioni 14958.5576
Deviazione std	4.75902373	Varianza 22.6483069
Skewness	-1.2121109	Curtosi 2.22872498
SS non corretta	1368072.43	SS corretta 3691.67402
Coeff variaz	5.21761465	Errore std media 0.37161732

Misure statistiche di base		
Posizione	Variabilità	
Media	91.21072	Deviazione std 4.75902
Mediana	92.06517	Varianza 22.64831
Moda	92.06517	Range 26.23858
		Range interquartile 4.70986

Test di posizione: $\mu_0=0$			
Test	Statistica	P-value	
T di Student	t 245.4426	Pr > t	< 0001
Segno	M 82	Pr >= M	< 0001
Rango con segno	S 6765	Pr >= S	< 0001

Handwritten signature and initials, possibly reading 'M. J. P. N. or similar.

La procedura UNIVARIATE
Variable: ris_coordinamento_corr

Quantili (Definizione 5)	
Quantile	Stima
100% Max	99.7446
99%	99.6813
95%	97.5372
90%	96.6695
75% Q3	94.1904
50% Mediana	92.0652
25% Q1	89.4805
10%	85.9935
5%	81.0609
1%	74.3074
0% Min	73.5060

Osservazioni estreme		
Inferiori	Superiori	
	Oss	Valore
73.5060	107	98.0206
74.3074	130	98.8142
76.0302	131	99.3068
77.2319	2	99.6813
78.5674	105	99.7446
		Oss
		124
		41
		57
		23
		22

Handwritten signature and initials, possibly 'MG' and 'ONG'.

La procedura UNIVARIATE
Variabile: ris_prof_san_corr

Momenti		
N	164	164
Media	92.3084237	15138.5815
Deviazione std	4.7237119	22.3134541
Skewness	-0.9668351	2.03260318
SS non corretta	1401055.69	3637.09302
Coeff variaz	5.11731401	0.36885993

Misure statistiche di base		
Posizione	Variabilità	
Media	92.30842	Deviazione std 4.72371
Mediana	92.49908	Varianza 22.31345
Moda	90.22187	Range 27.28633
		Range interquartile 5.86118

Test di posizione: $\mu_0=0$			
Test	Statistica	P-value	
T di Student	t	250.2533	Pr > t < .0001
Segno	M	82	Pr >= M < .0001
Rango con segno	S	6765	Pr >= S < .0001

Handwritten signature and initials, possibly 'F. B. G.' or similar, written in black ink.

La procedura UNIVARIATE
Variabile: ris_prof_san_corr

Quantili (Definizione 5)	
Quantile	Stima
100% Max	99.7755
99%	99.7113
95%	98.7171
90%	97.9474
75% Q3	95.7725
50% Mediana	92.4991
25% Q1	89.9113
10%	87.3306
5%	83.3102
1%	75.5433
0% Min	72.4892

Osservazioni estreme		
Valore	Superiori	
	Oss	Oss
72.4892	137	23
75.5433	2	115
78.9680	130	45
79.4720	112	99
81.9255	30	22

